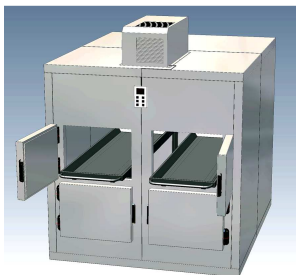


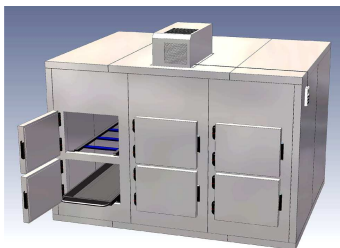
Leichenkühlzelle mit kleinen Luken 2-etagig KZM 40/0200 – KZM 40/01000



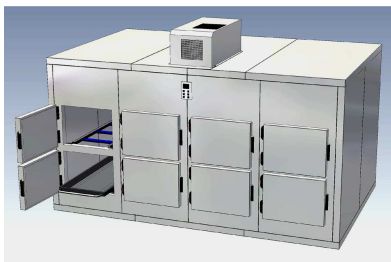
Leichenkühlzelle KZM 40/0200
Zur Lagerung von 2 Leichenmulden in 2 Ebenen
2 Luken 680 x 500 mm
80 mm Isolierung mit pulverbeschichteter
Oberfläche aus Stahl
Maße B/T/H 1210 x 2260 x 1960 mm
Artikel Nr. 040.030.010.



Leichenkühlzelle KZM 40/0400
Zur Lagerung von 4 Leichenmulden in 2 Ebenen
4 Luken 680 x 500 mm
80 mm Isolierung mit pulverbeschichteter
Oberfläche aus Stahl
Maße B/T/H 1910 x 2260 x 1960 mm
Artikel Nr. 040.030.020



Leichenkühlzelle KZM 40/0600-2
Zur Lagerung von 6 Leichenmulden in 2 Ebenen
6 Luken 680 x 1700 mm
80 mm Isolierung mit pulverbeschichteter
Oberfläche aus Stahl
Maße B/T/H 2785 x 2260 x 1960 mm
Artikel Nr. 040.030. 030



Leichenkühlzelle KZM 40/0800
Zur Lagerung von 8 Leichenmulden in 2 Ebenen
8 Luken 680 x 500 mm
80 mm Isolierung mit pulverbeschichteter
Oberfläche aus Stahl
Maße B/T/H 3660 x 2260 x 1960 mm
Artikel Nr. 040.030. 040

KUGEL Medizintechnik Vertriebs GmbH
Hermann-Köhl-Str. 2A
DE - 93049 Regensburg

Telefon 09 41/20 86 48-0
Telefax 09 41/20 86 48-29
www.KUGEL-medical.de



KUGEL
medical
■ ■ ■ ■

Leichenkühlzelle mit kleinen Luken 2-etagig KZM 40/0200 – KZM 40/01000



Leichenkühlzelle KZM 40/01000
Zur Lagerung von 10 Leichenmulden in 2 Ebenen
10 Luken 680 x 500 mm
80 mm Isolierung mit pulverbeschichteter
Oberfläche aus Stahl
Maße B/T/H 4710 x 2260 x 1960 mm
Artikel Nr. 040.030. 050

KUGEL Medizintechnik Vertriebs GmbH
Hermann-Köhl-Str. 2A
DE - 93049 Regensburg

Telefon 09 41/20 86 48-0
Telefax 09 41/20 86 48-29
www.KUGEL-medical.de



KUGEL
medical
■ ■ ■ ■