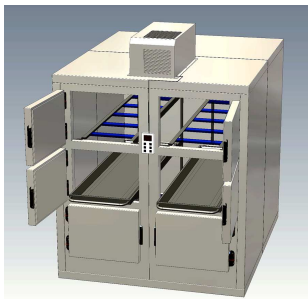


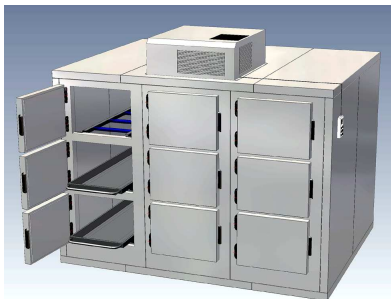
# Leichenkühlzellen mit kleinen Luken 3-etagig KZM 40/0300 – KZM 40/01500



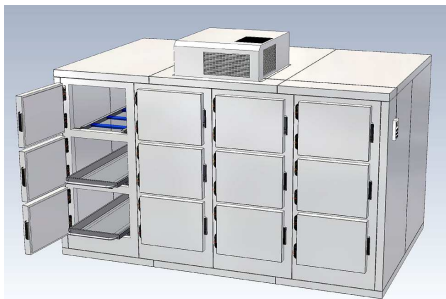
Leichenkühlzelle KZM 40/0300  
Zur Lagerung von 3 Leichenmulden in 3 Ebenen  
3 Luken 680 x 500 mm  
80 mm Isolierung mit pulverbeschichteter  
Oberfläche aus Stahl  
Maße B/T/H 1210 x 2260 x 2110 mm  
Artikel Nr. 040.040.010.



Leichenkühlzelle KZM 40/0600-3  
Zur Lagerung von 6 Leichenmulden in 3 Ebenen  
6 Luken 680 x 500 mm  
80 mm Isolierung mit pulverbeschichteter  
Oberfläche aus Stahl  
Maße B/T/H 1910 x 2260 x 2110 mm  
Artikel Nr. 040.040.020



Leichenkühlzelle KZM 40/0900  
Zur Lagerung von 9 Leichenmulden in 3 Ebenen  
9 Luken 680 x 500 mm  
80 mm Isolierung mit pulverbeschichteter  
Oberfläche aus Stahl  
Maße B/T/H 2960 x 2260 x 2110 mm  
Artikel Nr. 040.040. 030



Leichenkühlzelle KZM 40/01200  
Zur Lagerung von 12 Leichenmulden in 3 Ebenen  
12 Luken 680 x 500 mm  
80 mm Isolierung mit pulverbeschichteter  
Oberfläche aus Stahl  
Maße B/T/H 3660 x 2260 x 2110 mm  
Artikel Nr. 040.010. 028

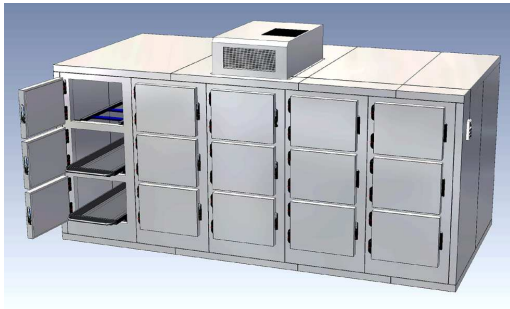
**KUGEL Medizintechnik Vertriebs GmbH**  
Hermann-Köhl-Str. 2A  
DE - 93049 Regensburg

Telefon 09 41/20 86 48-0  
Telefax 09 41/20 86 48-29  
[www.KUGEL-medical.de](http://www.KUGEL-medical.de)



**KUGEL**  
medical  
■ ■ ■ ■

## Leichenkühlzellen mit kleinen Luken 3-etagig KZM 40/0300 – KZM 40/01500



Leichenkühlzelle KZM 40/01500  
Zur Lagerung von 15 Leichenmulden in 3 Ebenen  
15 Luken 680 x 500 mm  
80 mm Isolierung mit pulverbeschichteter  
Oberfläche aus Stahl  
Maße B/T/H 4535 x 2260 x 2110 mm  
Artikel Nr. 040.040. 050

**KUGEL Medizintechnik Vertriebs GmbH**  
Hermann-Köhl-Str. 2A  
DE - 93049 Regensburg

Telefon 09 41/20 86 48-0  
Telefax 09 41/20 86 48-29  
[www.KUGEL-medical.de](http://www.KUGEL-medical.de)



**KUGEL**  
*medical*  
■ ■ ■ ■