



von 850 mm bis 1050 mm
↑
optional
auch höhen-
verstellbar
↓
elektro-hydraulisch



GrossPath GP-1500

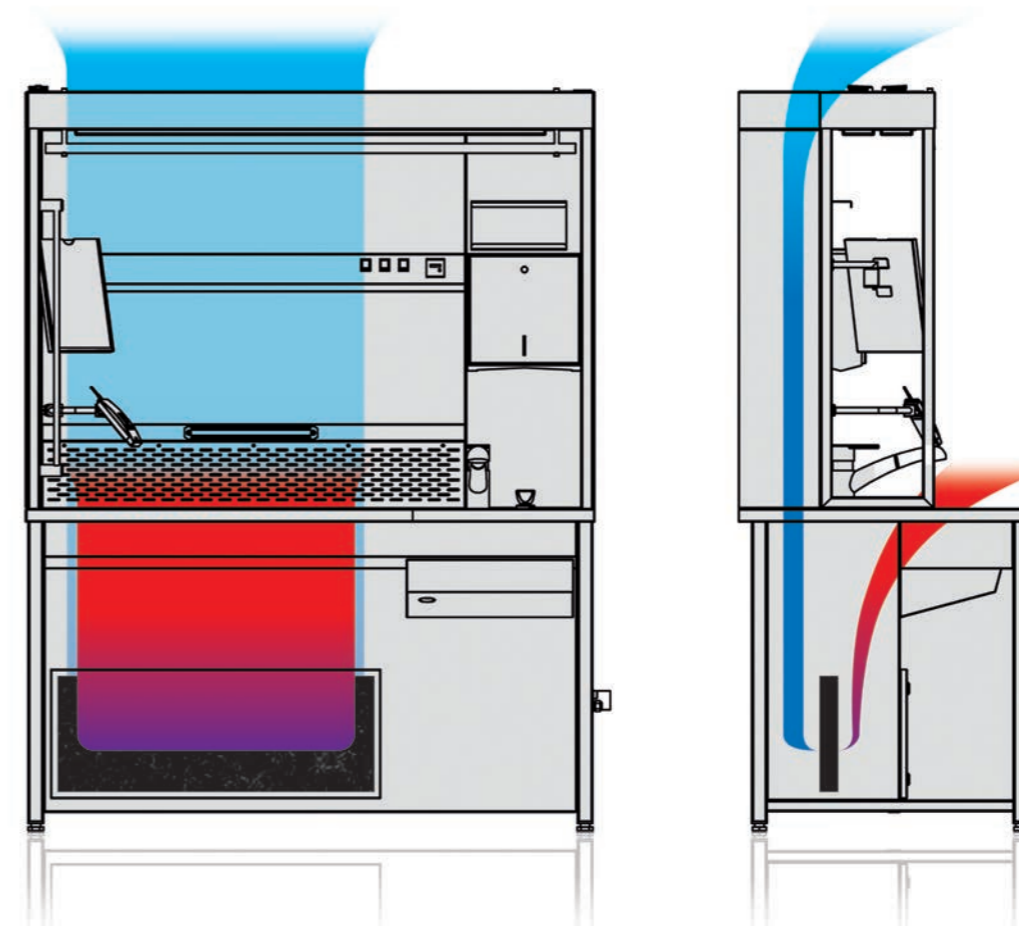
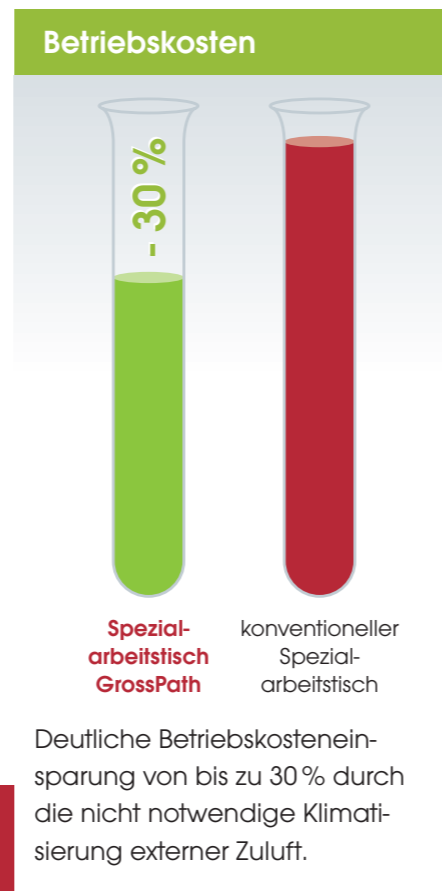
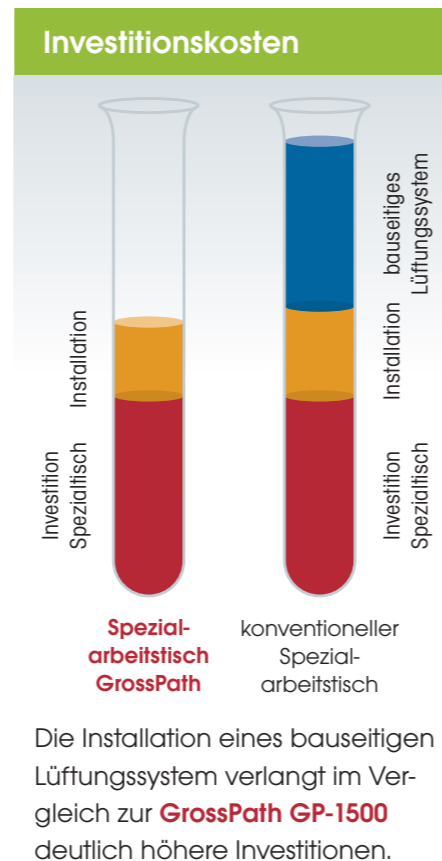
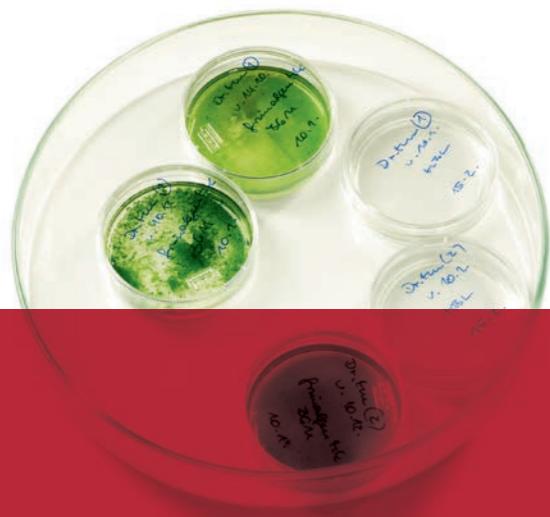
Spezialarbeitstisch
mit Aktivkohle-Umluftsystem

Plug in and work!

GrossPath – dieser Spezialarbeitsstisch sorgt für schadstofffreies Arbeiten beim Zuschneiden und Präparieren histologischer Präparate. Durch seine kompakte Bauweise ist der **GrossPath-Spezialarbeitsstisch** insbesondere für kleine Labore bestens geeignet.

Als Vertreter unserer **ECOline**-Serie ist dieser Spezialarbeitsstisch in besonderem Maße dem sparsamen Gebrauch von Energie und Ressourcen verpflichtet – bei einer hervorragenden Absaugleistung.

Lieferrn, Aufstellen, Anschalten: Mit Hilfe des großzügig bemessenen **Aktivkohle-Umluftsystems** ist der **GrossPath-Spezialarbeitsstisch** sofort betriebsbereit – damit entfällt die oftmals sehr kostenintensive Installation eines separaten Lüftungssystems. Die Luft wird über die gesamte Arbeitsfläche nach unten und zusätzlich nach hinten hin abgesaugt – damit ist eine optimale Beseitigung gesundheitsschädlicher Dämpfe gewährleistet. Die MAK-Werte für Formalin werden dabei im gesamten Absaugbereich sogar deutlich unterschritten. Durch die Verwendung eines großen Spezial-Aktivkohlefilters ist eine lange Betriebszeit sichergestellt, wodurch Ihre Betriebskosten signifikant reduziert werden. Der Filterwechsel ist sehr einfach und unkompliziert durch eine große Revisionsöffnung im Unterbau des Tisches durchzuführen.



- 1 Absaugen der kontaminierten Luft durch leistungsstarken Lüfter
- 2 Aktivkohlefilter reinigt die angesaugte Luft
- 3 Ausblasen der gereinigten Luft durch Luftführungs kanal

Das bietet Ihnen der Spezialarbeitsstisch GrossPath GP-1500:

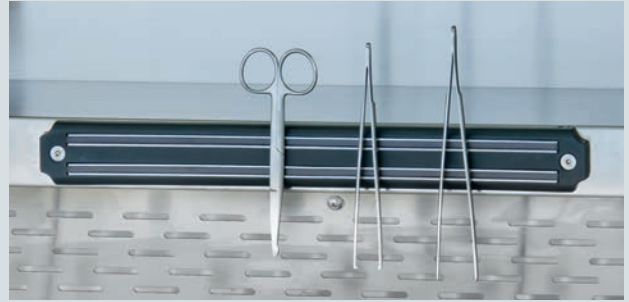
- Doppelarbeitsplatz mit sehr großer Tischfläche
- komplette Konstruktion aus geschliffenem Edelstahl (Material Nr. 1.4301 – ANSI 304)
- feststehender Beleuchtungsaufbau mit Tageslichtqualität (ca. 5000° K) zum direkten Fotografieren geeignet – keine Zusatzleuchten notwendig
- 230 V Doppelsteckdose im Beleuchtungsaufbau integriert
- stabiler selbsttragender Unterbau mit verstellbaren Füßen
- seitlich ein Stangensystem zur Aufnahme von Dokumenten- und Diktiergerätehalter (Option*)
- Railingsystem zur einfachen Montage von verschiedenen Halterungen wie z. B. Kamerastativ oder Lupenleuchte (Option*)
- nahtlos eingeschweißtes Becken 370 x 370 x 150 mm
- Mischbatterie mit ausziehbarer Handbrause
- sehr stabile perforierte Einlegebleche (ca. 10 mm tiefer als Rand) Lochung D17, T60
- integrierter Abluftstutzen mit Volumenstromregelung
- Luftgeschwindigkeit an den perforierten Einlegeblechen min. 0,4 m/sek.
- integrierte Sprinkleranlage unterhalb der perforierten Einlegebleche mit Regelventil
- Formalinausguss mit Siebeinsatz
- Abluft nach oben ausblasend
- **Neu:** optional auch elektro-hydraulisch höhenverstellbar von 850 mm bis 1050 mm

*Nicht im Standard-Lieferumfang enthalten.

Spezialarbeitstisch **GrossPath GP-1500** · Zubehörauswahl



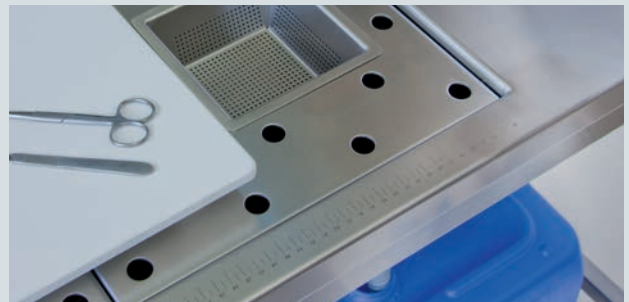
Flexible Mikrofonhalterung FHH-SS-300



Magnetschiene MS-300



Flexible Scannerhalterung FH-SCAN-SS-300



Lineal am Zuschneidetisch LIN-UCS



Papierspender aus Edelstahl K-300
Handschuhkartonhalter HHK-UCS-1



Monitorhalterung MT-SET-BEA
Tastaturhalterung THS-SS



Kamerahalterung KA-H-400

Technische Daten

Maße Zuschneidetisch B/T/H:	1500 x 800 x 850/1950 mm
Maße Beleuchtungsaufbau B/T/H:	1500 x 300 x 1100 mm
Abluftmenge:	ca. 750 m ³ /h
Material:	geschliffenes Edelstahl (1.4301 – ANSI 304)
Perforierte Arbeitsfläche:	ca. 960 x 670 mm
Kalt-/Warmwasseranschluss:	DN 15
Abwasseranschluss:	DN 50

Abgebildetes Zubehör optional –
nicht im Lieferumfang enthalten.

Technische Änderungen und Produkt-
verbesserungen vorbehalten (Stand 05/2011)

Produktübersicht

Gross-Path GP-1500
Artikel-Nr.: 060.205.100

**Höhenverstellung für
Gross-Path GP-1500**
Artikel-Nr.: 069.900.205

Ersatz-Aktivkohlefilter
Typ: AKF-700-750/200
Artikel-Nr.: 060.260.016

KUGEL
medical



KUGEL medical GmbH & Co. KG
Hermann-Köhl-Straße 2A
93049 Regensburg

Telefon 09 41/20 86 48-0
Telefax 09 41/20 86 48-29
E-mail info@KUGEL-medical.de
www.KUGEL-medical.de